

## manômetro diferencial com dupla mola tubular DN 100



PED 2014/68/UE

Instrumentos idôneos para indicar as pressões diferenciais de fluidos líquidos que não apresentam uma viscosidade elevada e que não cristalizam. Podem ser conectados separados, na presença de fluido no processo corrosivos, altas temperaturas e viscosidade elevadas ou cristalizáveis.

### 2.18.1 - Modelo Standard

**Classe de precisão:** 1,6 segundo EN 837.

(2,5 para escala 0...0,4 bar).

**Temperatura ambiente:** -25...+65 °C.

**Temperatura do fluido no processo:** máx. +100 °C  
(máx +65 °C com enchimento).

**Grau de proteção:** IP 55 segundo EN 60529/IEC 529  
(IP 65 com enchimento).

**Deriva térmica:** ±0,8% para variações de ±10 °C da Temperatura ambiente.

**Conexão ao processo:** em AISI 316.

**Mola tubular:** em AISI 316L.

**Caixa :** em aço inox.

**Anel:** baioneta, em aço inox polido.

**Visor:** em vidro temperado.

**Mecanismo:** em aço inox.

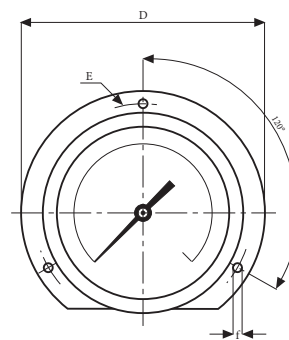
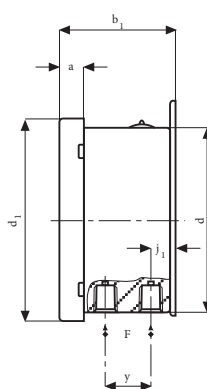
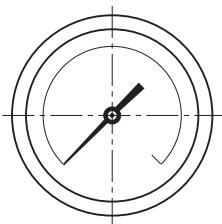
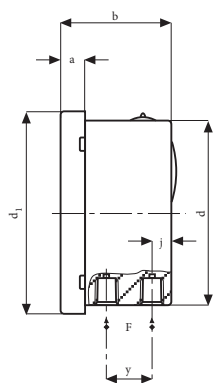
**Mostrador:** em alumínio com fundo branco, graduação e números em preto.

**Ponteiro:** micrométrico, em alumínio, de cor preto.

Diferencial $\Delta p$ (1) : bar	Pressão estática em ambos os lados ou lado "+": bar	Pressão estática lado "-": bar
0...0,4	0,72	0,6
0...0,6	1,6	1
0...1	4	1,6
0...1,6	8	2
0...2,5	12,5	3
0...4	16	5
0...6	24	10
0...10	40	16

(1) Outras unidades de medidas disponíveis sobre consulta.

Líquido de enchimento	Temperatura ambiente
Glicerina 98%	+15...+65 °C
Óleo silicone	-45...+65 °C

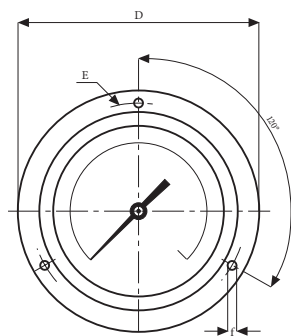
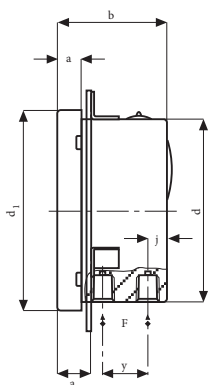


**A - VERTICAL**  
para montagem local.

**Vertical (Montagem cód. A), com flange traseira para montagem na parede (Variáveis cód. C)**

F	a	a <sub>1</sub>	b	b <sub>1</sub>	d	d <sub>1</sub>	D	E	f	j	j <sub>1</sub>	y	Peso : kg
<b>23F</b> 1/4-18 NPT	13	17	63	67	101	110,6	134	120,5	6	13,8	17,8	23	1

(dimensões : mm)



### OPCIONAIS

<b>C</b> - Flange traseira para DN100-150
<b>F</b> - Flange dianteira para DN100
<b>C40</b> - Caixa e anel em AISI 316L
<b>R10</b> - Enchimento com glicerina (T.a. 0...+65 °C)
<b>R11</b> - Enchimento com óleo silicone (T.a. -40...+65°C)
<b>T01</b> - Tropicalização
<b>T31</b> - Vidro em plástico
<b>T32</b> - Vidro de segurança em vidro duplo estratificado

**Vertical (Montagem cód. A), com flange dianteira para montagem no painel (Variáveis cód. F)**

### SEQÜÊNCIA DE ORDEM

Secção / Modelo / Caixa / Montagem / Diâmetro / Escala / Conexão ao Processo / Opcionais

**2 18 1 A E 23F C, F C40...T32**